

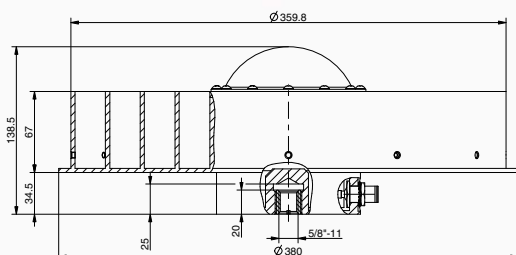
# RingAnt-DM

RingAnt-DM - это универсальная антенна, которая монтируется на стандартной вешке (резьба 5/8-11 дюймов). Антенный фидер подключается к разъему N-Type. Антенна RingAnt-DM обеспечивает наилучший прием сигналов спутников на низких углах возвышения и с малым отношением сигнал/шум, а также подавление переотраженного сигнала. RingAnt-DM, в которой используется новый ультраширокополосный элемент Dorne-Margolin, может с успехом использоваться при создании спутниковых базовых станций, сетей точного позиционирования, систем геодезического мониторинга и др.

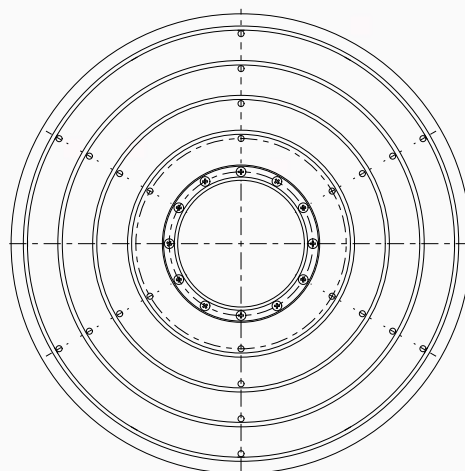
Антенна RingAnt-DM способна отслеживать сигналы GPS, ГЛОНАСС, GALILEO, COMPASS, WAAS, EGNOS, MSAS, GAGAN и QZSS.

# RINGANT-DM

<b>Сигнал</b>	
Характеристика	GPS L1/L2/L5 ГЛОНАСС L1/L2/L3 GALILEO E1/E5ab/E6 COMPASS B1/B2/B3 WAAS L1/L5, EGNOS, MSAS, GAGAN QZSS L1/L2/L5/LEX
Рабочая частота	1559-1610 МГц 1164-1253 МГц
<b>Электрические характеристики</b>	
Коэффициент усиления антенны	1559-1610 МГц - 6.0 дБ typ. 1164-1300 МГц - 5.0 дБ typ.
Коэффициент эллиптичности	3.0 дБ макс.
Выходное сопротивление	50 Ом
КСВН	2.0:1
Коэффициент усиления для малошумящего усилителя	32±2 дБ
Коэффициент шума	1559-1610 МГц - 2.2 дБ typ. 1164-1300 МГц - 1.7 дБ typ.
Напряжение постоянного тока	3.0-15.0 В пост. тока 45mA@5.0 В typ.
<b>Окружающая среда</b>	
Температурный режим работы	от -45°C до +85°C
Температура хранения	от -50°C до +85°C
Влажность	Влагостойкая
<b>Механические характеристики</b>	
Тип антенны	Всенаправленная, полусферическая
Разъем	N-type
Масса	4,4 кг
Габаритные размеры	Ø 380 мм; В=138 мм
Корпус	Обтекатель: стекловолокно; основа: алюминий
Цвет	Зеленый
Крепление	Резьба 5/8-11 дюймов



\* Все размеры в мм



Спецификация может изменяться без уведомления



**JAVAD GNSS**  
[www.javad.com](http://www.javad.com)

Рев. 2.0 17 Марта 2011

